

MÉTHODES D'APPLICATION VERNIS GEL SOLUBLE



1. Après avoir préparé et nettoyé les ongles de votre cliente

Appliquez une mince couche de **PH Bond Nail Harmony** sur la plaque (facultatif)



2. Appliquez une très mince couche de **Gel Fondation Gelish** en prenant soin de bien presser sur le pinceau.



3. Placez la main sous la lampe DEL pour 10 secondes
Ou sous une lampe UV pour 1 minute.



4. Utilisez un pinceau propre ou un tampon (2x2) pour
Enlever le résidu collant laissé par le **Gel Fondation**



5. Appliquez une mince couche de **Vernis Gel Soluble Gelish**

Débutez près des cuticules jusqu'au bord libre en prenant soin de bien sceller celui-ci.



6. Placer la main sous la lampe DEL pour 30 secondes*

Ou sous une lampe UV pour 2 minutes.**

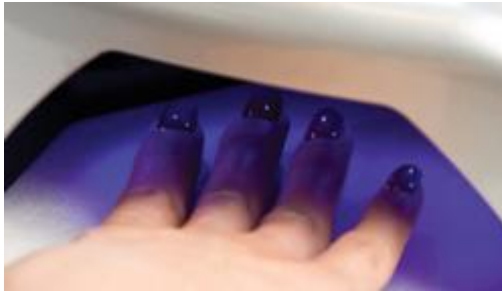
* 20 secondes pour des couleurs moins pigmentées, moins foncées

** 1 minute pour des couleurs moins pigmentées moins foncées

Pour une deuxième couche de vernis Gel Gelish Répétez les étapes 5 et 6



7. Appliquez une mince couche de **Top It Off Gel sealer Gelish** (finition ultra brillante)
En débutant des cuticules j'usqu'au bord libre et assurez-vous de bien sceller celui-ci



8. Placez la main sous une lampe DEL pour 20 secondes

Ou sous une lampe UV pour 2 minutes



9. Essuyez le résidu collant en utilisant un tampon (2x2) et le nettoyant **Cleanser**.

Terminez le soin en appliquant de l'huile à cuticules
Et voilà une manucure au vernis que votre cliente portera pendant des semaines



Pour retirer le vernis Gel Gelish

Utilisez une lime 180 pour retirer la brillance sur la plaque

Imbibez une ouate de liquide dissolvant avec acétone

Déposez-la sur l'ongle entourée d'un papier d'aluminium et laissez agir pendant 10 minutes.

Retirer le pansement et gratter le vernis en utilisant un bâtonnet d'orangé

Passer une lime (buffer 220/280) sur la plaque de l'ongle

Terminer de bien nettoyer la plaque et appliquez une huile a cuticules.

