



LES BANDES AUTOCOLLANTES

MANUCURE DESIGN

SIMPLE

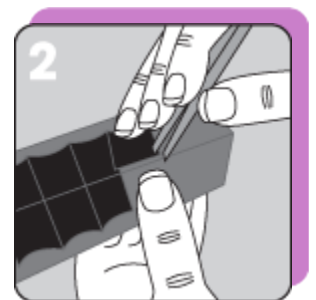
RAPIDE ET DURABLES

COMMENT UTILISER MANUCURE DESIGN ?

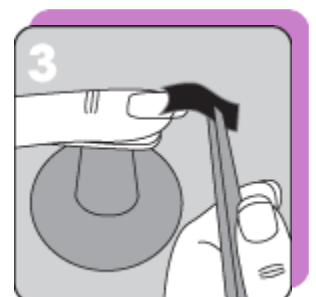
- 1.** Manucure Design s'applique sur un ongle sain
Et préparé, avec ou sans prothèse.



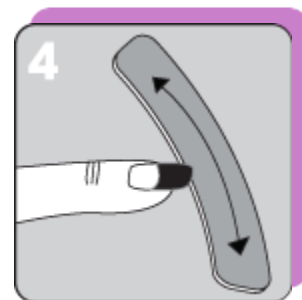
- 2.** Plier la feuille en deux,
Sur le sens de la longueur.
Avec une pince,
Décoller la pièce de Manucure Design



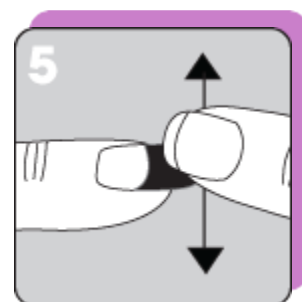
- 3.** Appliquer la pièce de Manucure Design sur
L'ongle.



4. Avec une lime douce (grain de 240),
Éliminer le surplus sur le pourtour de l'ongle.



5. En frottant délicatement,
S'assurer que le Manucure Design
Adhère bien à toute la surface de l'ongle,
Puis recouvrir.



FINITION SUR ONGLES NATUREL

Vernis de finition

Recouvrir Manucure Design de deux couches de vernis en
Prenant bien soin de sceller le joint sur tout le pourtour de
L'ongle.

AVEC VOTRE TECHNIQUE

Poudre résine

Appliquer la technique de poudre résine sur Manucure Design
En prenant bien soin de sceller le joint sur tout le pourtour de
L'ongle.

Gel UV

Appliquer la technique de gel UV sur Manucure Design en
Prenant bien soin de sceller le joint sur tout le pourtour de
L'ongle.

Acrylique

Appliquer la technique d'acrylique sur Manucure Design en
Prenant bien soin de sceller le joint sur tout le pourtour de
L'ongle.